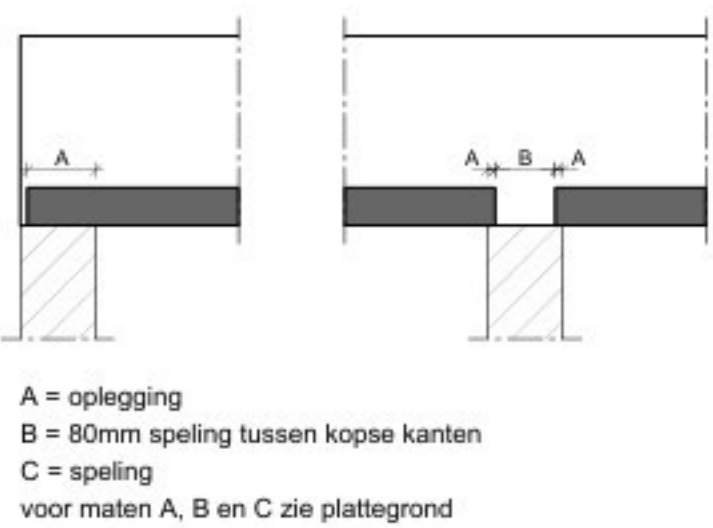
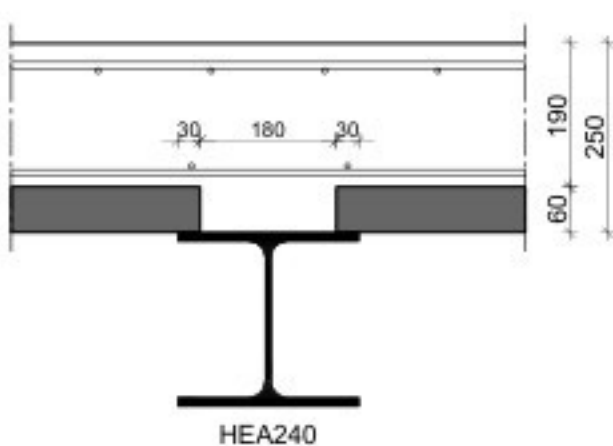


## PRINCIPE DETAILS

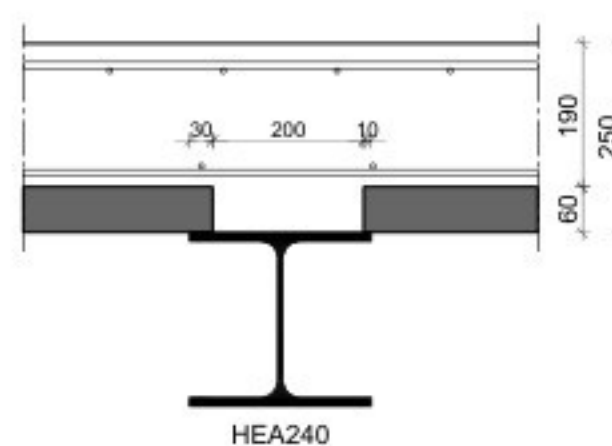


DETAIL 1

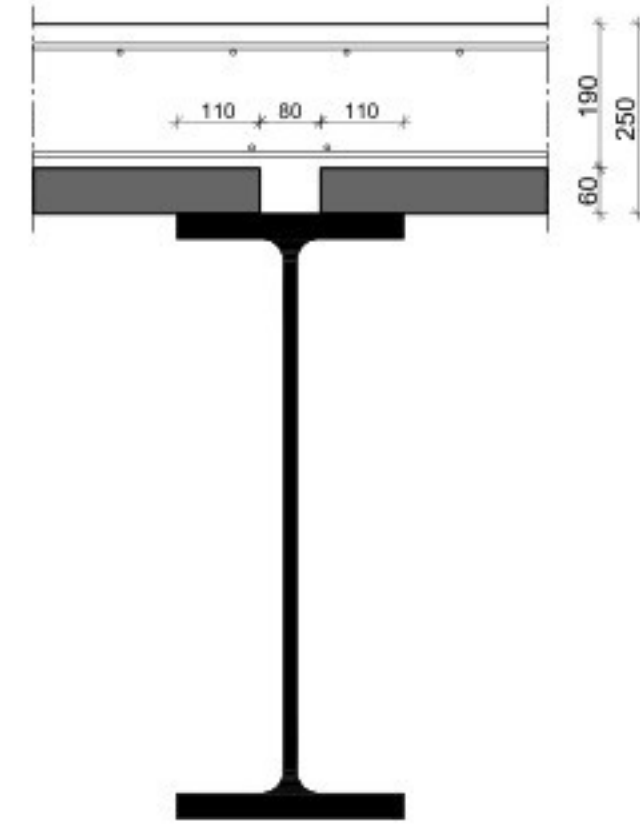
DETAIL 2



DETAIL 7.2



DETAIL 7.3



DETAIL 8

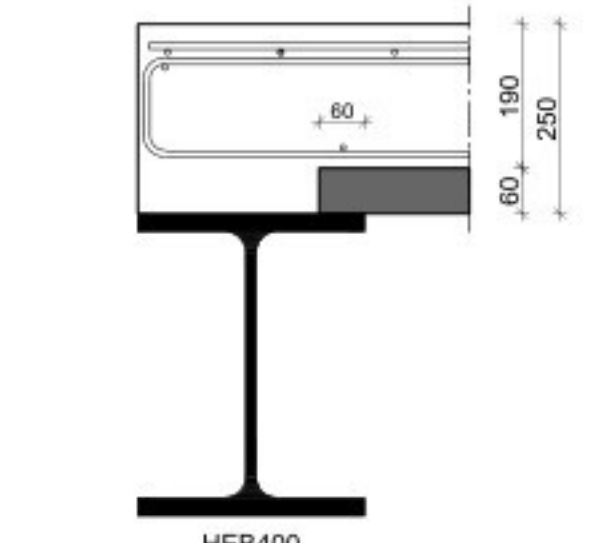
DETAIL 3

DETAIL 4

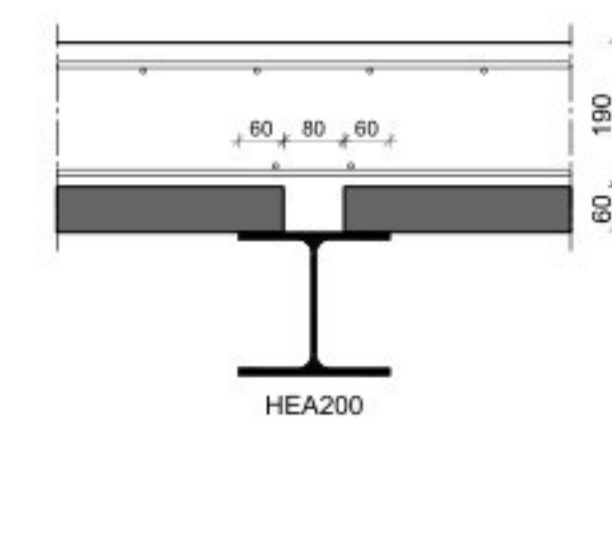
DETAIL 5

DETAIL 6

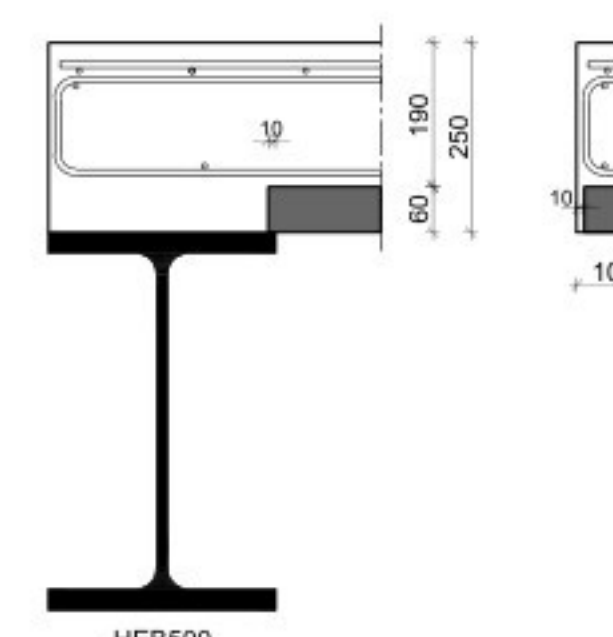
DETAIL 7



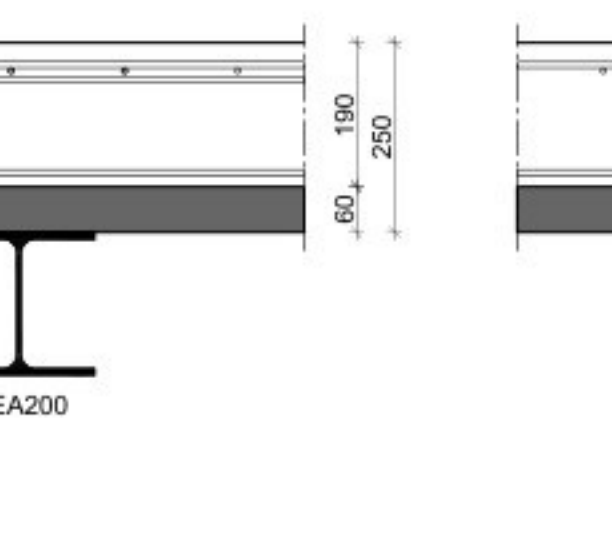
DETAIL 9



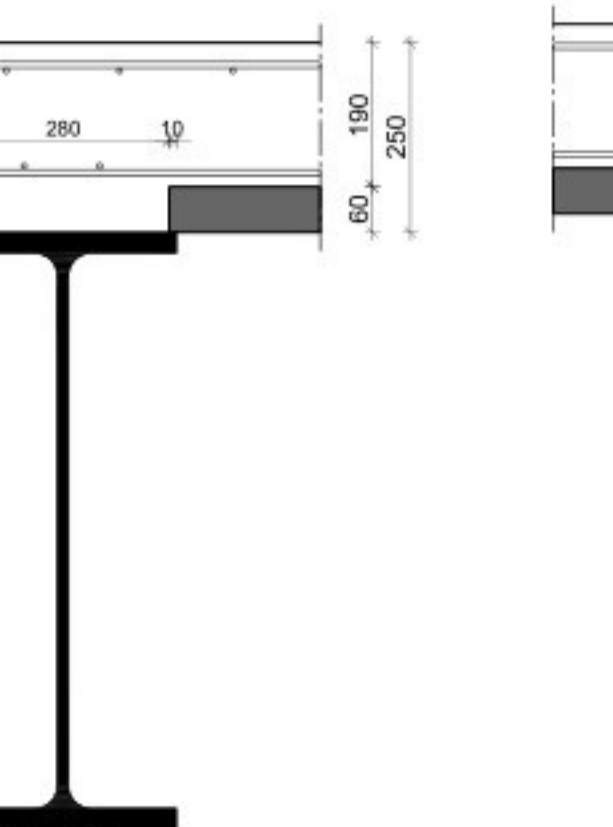
DETAIL 10



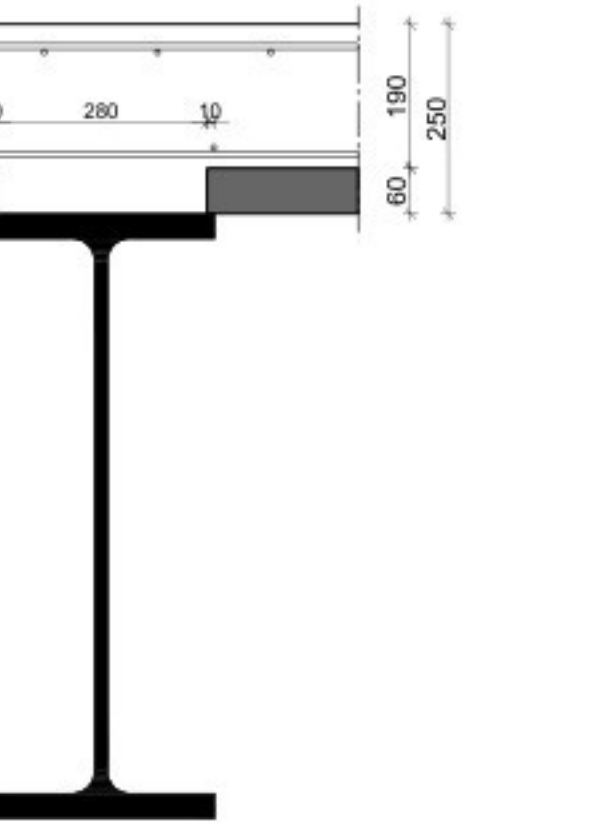
DETAIL 11



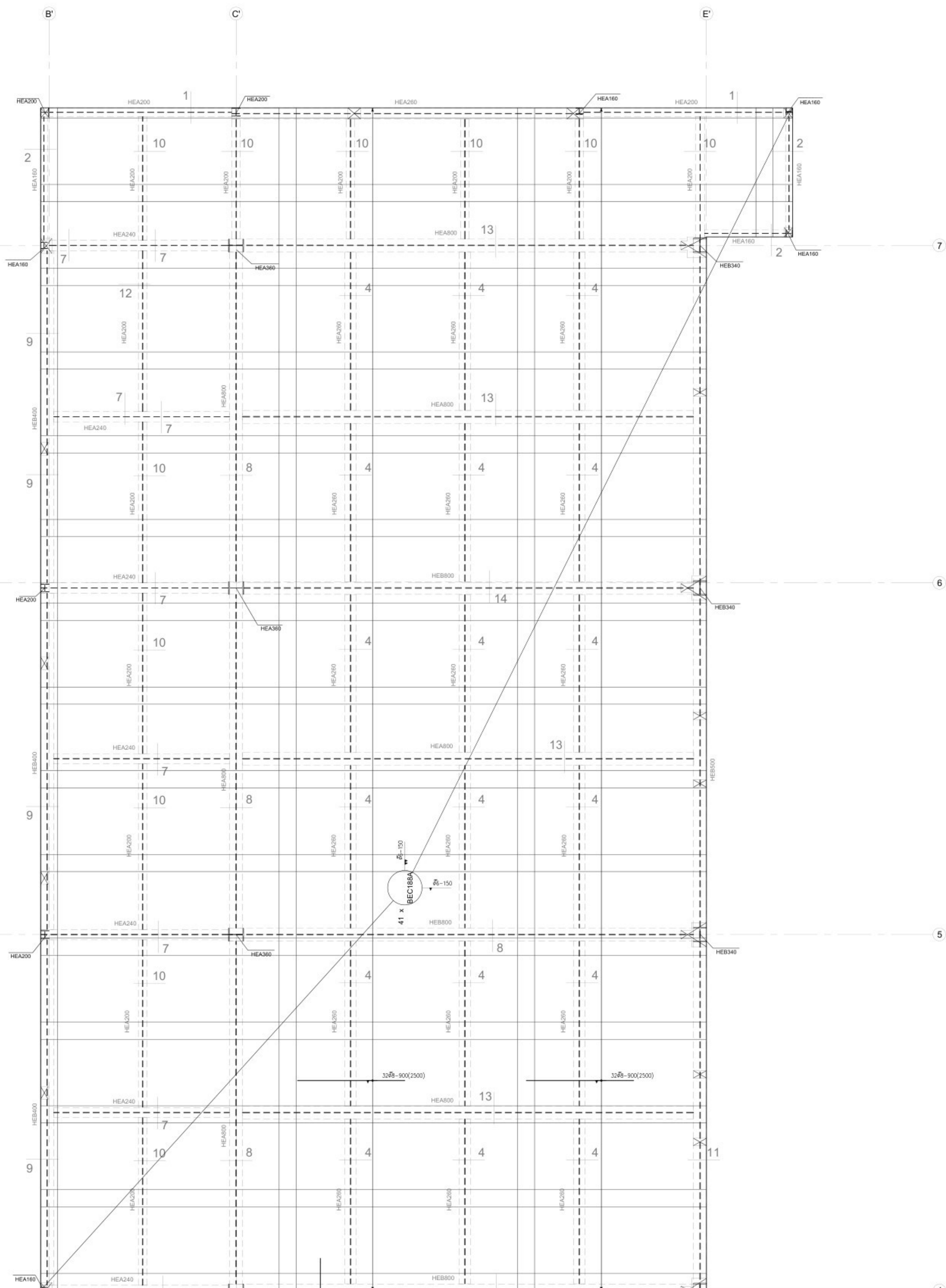
DETAIL 12



DETAIL 13



DETAIL 14



## Algemene informatie bovenwapening

Lagennotatie t.o.v. hart betonconstructie			
Bovenwapening:	1e laag van buitenaf	2e laag van buitenaf	3e laag van buitenaf
Ligging wapening in opstort breedplaatvloer	hoofdwapening boven (1e laag) versteekwapening boven (2e laag) bovenstaaf te steiger (nu in 3e laag) onderstaaf te steiger		

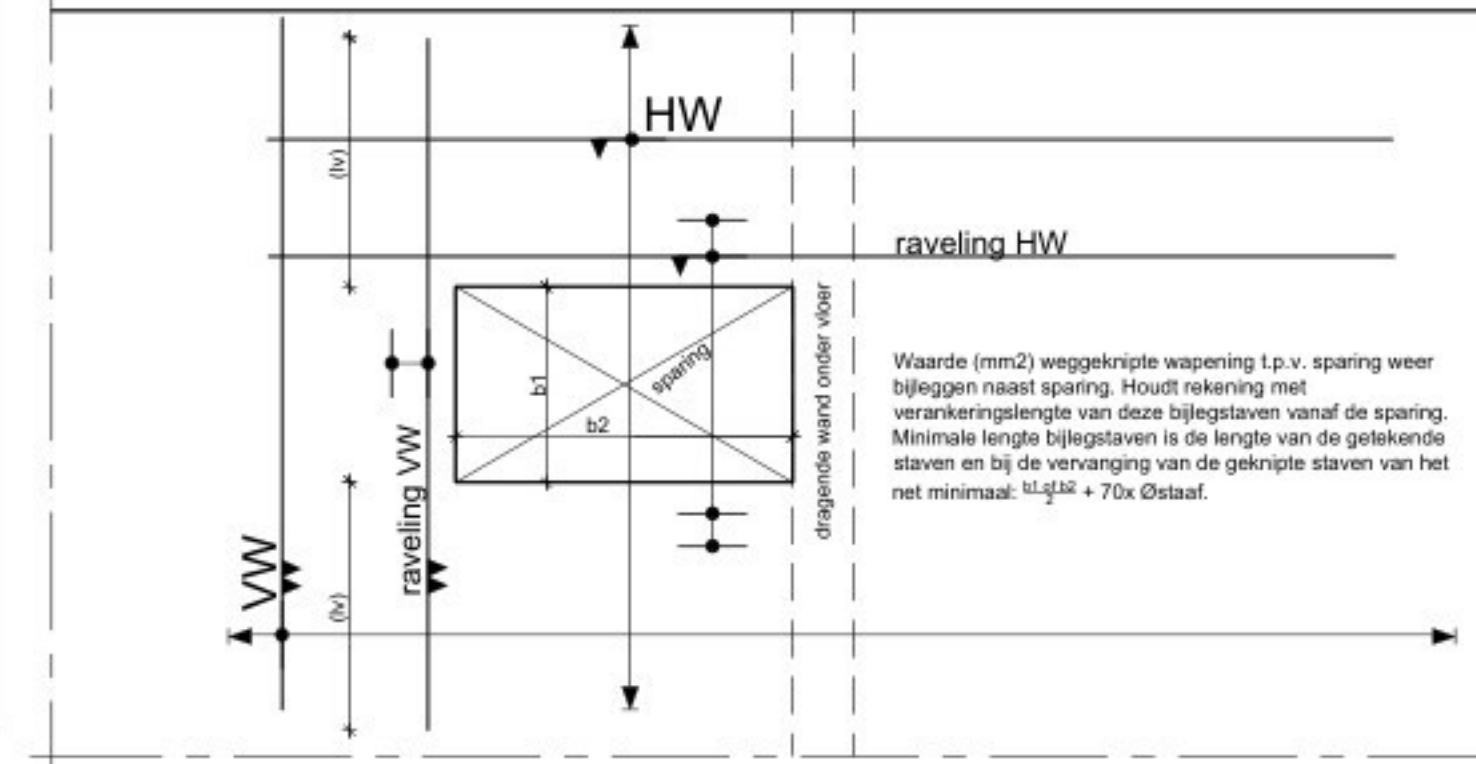
Wapeningsstaal wordt ingedeeld in ductielijkheidsklassen A, B of C. Standaard wordt klasse B; B500B toegepast. Bewerkingssoorten HKN HR en HRV.

Vuurstregels bijlegwapening			
Betondekkend	1000	max. h.o.b. wapening	min. h.o.b.
Diameters wapening	F 6-32	250 mm	50 mm
Diameters versteekwapening	F 6-12	300 mm	50 mm

Voorraadnetten toegepast als bovenwapening			
Nettype	afm. BxL	hoofdwapening	versteekwapening
BEC18A	2300x900	F 6-100	F 6-100
BEC18A	2300x900	F 6-100	F 6-100
BEC18A	2300x900	F 6-100	F 6-100
BEC18A	2300x900	F 6-100	F 6-100
BEC18A	2300x900	F 6-100	F 6-100
BEC18A	2300x900	F 6-100	F 6-100
BEC18A	2300x900	F 6-100	F 6-100
BEC18A	2300x900	F 6-100	F 6-100
BEC18A	2300x900	F 6-100	F 6-100

## Bovenwapening t.p.v. sparringen

Algemeen geldt: Wapening welke wordt geknipt t.p.v. een sparring dient weer te worden bijgelegd naast de sparring.  
Dit geldt algemeen voor hoofd- en versteekwapening als er niets is aangegeven t.p.v. sparringen.  
(V= 70x diameter staaf + afstand b2/2)



## Bovenwapening dichtleggen met BEC-netten

Algemeen: Staven bijleggen t.p.v. stekken BEC-netten.  
Als geen overlapting meer wordt gemaakt met een volgend net dan t.p.v. de stekken extra staven aanbrengen (A en B).  
Deze bijlegstaven worden niet geknipt en dienen dezelfde diameters en h.o.b.-afstand als de netstaven te hebben.

